

Fonctions Support transversales



09/01/2020



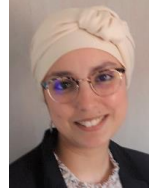
Nancy COUVERT
Directrice Générale



Ludivine REIMBEAU
Assistante de direction
Chargée de communication



Laurent SENCE
Adjoint Technique
APEI



Fatima FARAH
Responsable Projet
Qualité Médico-sociale-
conformité



Eric LOQUIN
Responsable
Qualité Sécurité



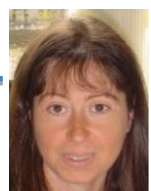
Elisabeth ALARD
Responsable
Gestion Comptable
et financière



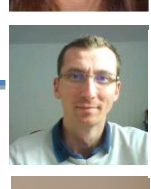
Sandrine MENIVAL
Responsable
Achats



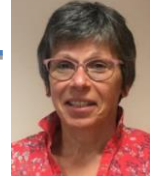
Elisabeth THERY
Responsable
paie



Isabelle KOUZIAEFF
Responsable
Ressources Humaines



Anthony VERGER
Responsable de la
sécurité du SI



Michèle Lefebvre
Coordnatrice
Parcours de vie et
soins



Emmanuelle LEFEBVRE
Directrice Adjointe

FAM « La Margotière »
ATELIER DE JOUR MEDICALISE
« Le Chalet »



Marie-Pierre SORET
Directrice Adjointe

ESAT « Les Ateliers d'Etran »
ENTREPRISE ADAPTEE (EA)
SAVS



Isabelle ANDRE
Directrice Adjointe

ATELIERS DE JOUR
FOYER DE VIE- Foyer D'HÉBERGEMENT
« Quai Yser »



Samuel JASPART
Directeur Adjoint

IME « Le Château Blanc »
SESSAD « Diapason »



Olivier MULLER
Chef de Service



Laurent SENCE
Responsable
d'exploitation ESAT



Mélanie HEURTAUX
Responsable EA



Anne-Claire BENARD
Chef de Service



Béatrice LECLER
Chef de Service



Grégory LABUR
Coordinateur
« FAM »



Marie DECLERCQ
Coordinatrice
« FAM »



Benjamin DEPARIS
Coordinateur
Espaces verts



Erika DEHAIS
Coordinatrice
SAVS



Marie LECACHEUR
Coordinatrice
Parc Guy Weber



Caroline POISSON
Coordinatrice
Atelier du Ravelin



Emilie Dufosse
Coordinatrice
Foyer



Melody Nigaise
Coordinatrice
Foyer



Olivia Dos Santos
Coordinatrice
SIPFP



Céline Mulot
Coordinatrice
Inclusion



Charlotte Pouchin
Coordinatrice
Autisme



Maryline GOUGEON
Neuropsychologue
APEI



Maya PHAM
VAN THI
Psychologue
FAM



Erika DEHAIS
Psychologue Pôle
Hébergement
SAVS – FOYERS



Marie-Laure PELTIER
Psychologue Pôle
Accueil de jour
ESAT- Ateliers de jour



Sylvain DELISLE
Psychologue
SIPFP



Baptiste PANNIER
Psychologue
Internat /SAAS



Julie CORNEE
Psychologue
SEES



Amandine PARIS
Psychologue
SESSAD et Section
Autisme